

Horario: martes, miércoles y jueves de 17:00 a 19:00 hrs.
Lugar: Auditorio de la Casita de las Ciencias
Cupo: 50 profesores máximo, mínimo 25
Costo: \$400.00, \$250.00 profesores UNAM e incorporadas

El Universo a tu alcance

Dirigido a profesores de secundaria y bachillerato, así como a personas interesadas en la labor docente
Duración: 24 horas, del 13 de mayo al 17 de junio
Horario: sábados de 10:00 a 12:00 hrs.
Lugar: Auditorio de la Casita de las Ciencias
Cupo: 50 profesores máximo, mínimo 25
Costo: \$400.00, \$250.00 profesores UNAM e incorporadas

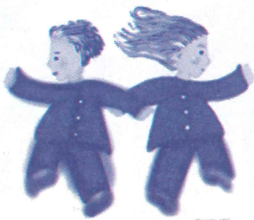
Construye tu telescopio

Dirigido a personas mayores de 18 años
Duración: seis sesiones sabatinas, inicia el 13 de mayo
Horario: 10:00 a 14:00 hrs.
Lugar: Fisilab
Cupo: 12 a 16 personas
Costo: \$1,000.00 y \$1,200.00 (con montura)

Astronomía básica

Dirigido a personas mayores de 18 años
Duración: seis sesiones, inicia el lunes 8 de mayo
Horario: lunes de 19:30 a 21:30 hrs.
Lugar: Astrolab
Cupo: 16 personas máximo, mínimo 12
Costo: \$500.00 por persona

curso Vespertino



Universum 2000

Dirigido a niños de 5 a 13 años cumplidos
Duración: dos semanas, del 10 a 21 de julio
Horario: lunes a viernes, 9:00 a 14:30 hrs.
Inscripciones a partir del mes de abril
Cupo: 30 niños por categoría (8 categorías)
Costo: \$1,000.00 y \$750.00 hijos de trabajadores de la UNAM
Requisito: copias de credencial de trabajador, último talón de pago, acta de nacimiento y constancia médica reciente del menor.

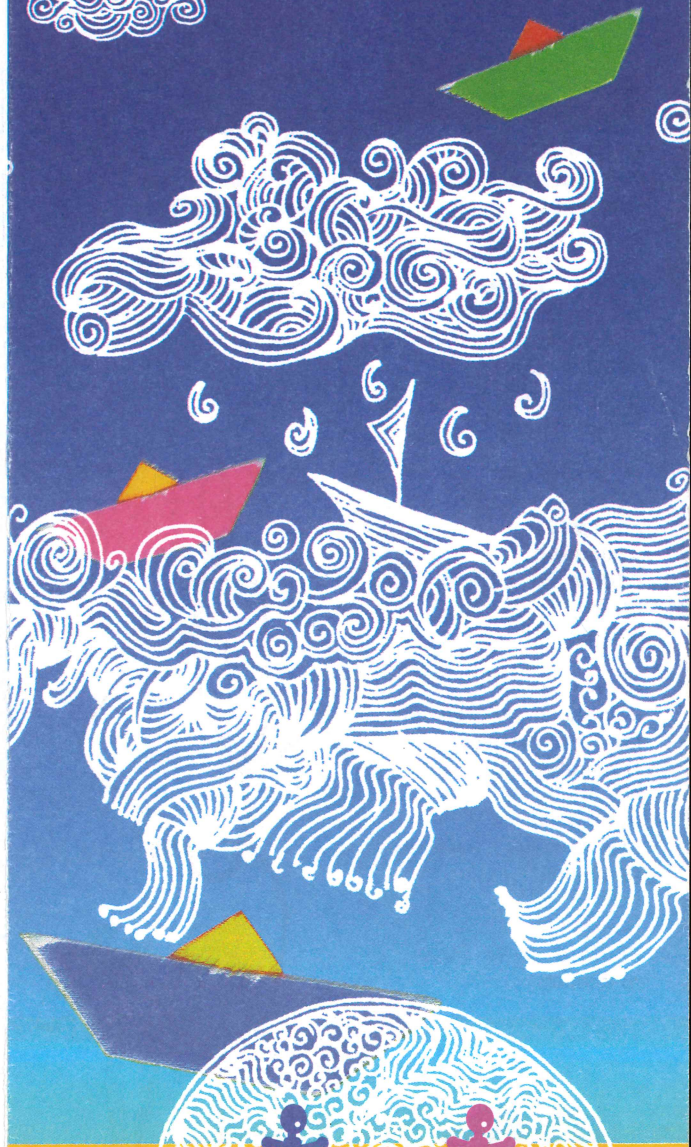
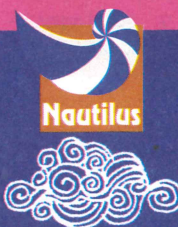


Radio Radio UNAM, en el 860 A.M.

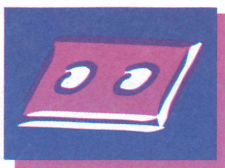
En la ciencia
reportajes sobre temas científicos de actualidad,
lunes de 14:45 a 15:00 hrs.

A la luz de la ciencia
Revista radiofónica sobre las actividades de la DGDC,
jueves de 14:00 a 15:00 hrs.

PROGRAMACIÓN MENSUAL DE LA
DIRECCIÓN GENERAL DE DIVULGACIÓN DE LA CIENCIA • UNAM
ABRIL DEL 2000, No. 62



Ciencia para niños



Videos

La Capilla
11:30 horas

Miércoles 12
El origen del clima
12 minutos

Jueves 13
¿Cómo crecen las plantas?
6 minutos
¿Cómo crecen los animales?
7 minutos

Miércoles 19
¿Cómo se mueve tu cuerpo?
6 minutos
¿Cómo tu cuerpo usa el aire?
6 minutos

Jueves 20
Donald en el país de las matemáticas
25 minutos

Miércoles 26
Las grandes ballenas
58 minutos

Jueves 27
El libro de la selva
76 minutos

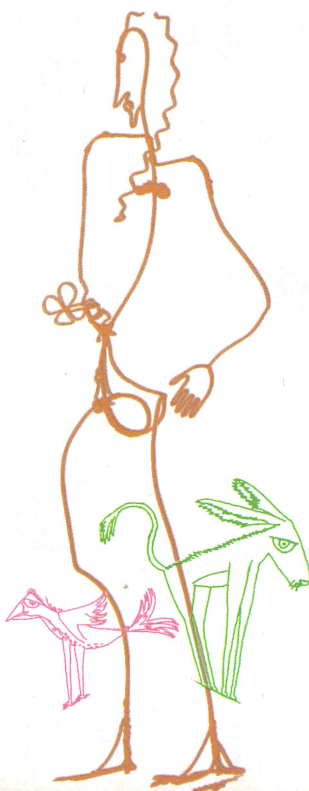


La Capilla
Sábados y domingos
13:00 horas

15 y 16 de abril
Los dominios del león
54 minutos

22 y 23 de abril
El elefante
75 minutos

29 y 30 de abril
Las mortíferas serpientes de Sudamérica
24 minutos



Talleres especiales en Universum

Informes
5622 7287
5622 7288



Conoce a Beto

Conoce tu cuerpo a través de un muñeco gigante
Dirigido a niños de 4 a 11 años
Lunes y martes, 10:00 hrs.
Cupo: 15 niños máximo

Ecorama

Por medio de un juego de cartas los participantes identificarán algunas de las plantas y animales que viven en seis diferentes ecosistemas
Dirigido a niños mayores de 10 años
Duración 15 a 20 minutos.
Cupo: 6 personas



Charlas de media hora
La Capilla
11:00 horas

viernes 7
Imaginación, títeres, matemáticas y algo más
Ramón Hernández

viernes 14
El niño, la ciencia y las matemáticas
Ma. Alejandra García



Teatro

Universum presenta espectáculos de teatro y ciencia
Durante el mes de abril la programación deberá consultarse en los teléfonos 5622 7287 y 88
Además de la temporada regular, puedes solicitar funciones especiales entre semana

SERVICIOS DEL MUSEO

En la Sala Biología Humana y Salud podrás participar en pruebas y evaluaciones que te darán información acerca de tu salud y aptitudes físicas.

I. Pruebas básicas

Consta de las siguientes pruebas: peso, estatura, tensión arterial, velocidad de reacción, coordinación, fuerza, salto, adaptación cardiovascular y capacidad pulmonar

De acuerdo con tu calificación obtendrás un programa para mejorar tu capacidad física

Duración: 20 minutos

Para personas de 10 a 35 años de edad

Indispensable traer ropa deportiva

Evita realizar actividades físicas antes de la prueba

Asistir aseados (ropa y calzado)

Costo público general: \$40.00; estudiantes \$35.00, incluye entrada al museo

II. Evaluación funcional

Incluye: historia clínica, pruebas bioquímicas, examen odontológico, antropometría (porcentaje de grasa y músculo, estructura corporal y medición de segmentos), nutrición, electrocardiograma, pruebas de esfuerzo, biomecánica (capacidad motora y fuerza), espirometría (funcionamiento pulmonar), optometría, y un diagnóstico integral que sirve como base para elaborar una serie de estrategias metodológicas de entrenamiento deportivo y seguimiento médico.

Duración: 4 a 5 horas. Para personas mayores de 12 años y menores de 60, cubrir una cuota de recuperación de \$800.00 para público en general y de \$400.00 para estudiantes y profesores.

Incluye entrada al museo el día de la evaluación.

Evaluación de la Salud

Exámenes especiales

III. Pruebas de bioquímica sanguínea

Determinación de colesterol, triglicéridos, ácido úrico, hemoglobina, glucosa, peso, talla, tensión arterial y pulso.

Requisitos: Cubrir una cuota de \$150.00, incluye entrada al museo. No hay descuento.

Presentarse en ayuno mínimo de 8 horas.

IV. Electrocardiograma

Costo: \$160.00, incluye boleto de entrada al museo. No hay descuento.

Informes: 5622 7315

Citas: 5622 7287 y 88

Te recordamos que es importante acudir puntual a tu cita

Nuestra programación
está sujeta a cambios

Información acerca de *Universum*

5622 8238

Horario de *Universum*

Lunes a viernes de 9:00 a 17:00 horas

Sábados, domingos y días festivos

de 10:00 a 17:00 horas

Costo

Entrada general \$20.00

Estudiantes, maestros y miembros del INSEN
con credencial vigente \$ 15.00

Atención especial a escuelas y grupos

5622 7287 y 5622 7288

o acudir al Departamento de Atención al

Visitante, lunes a viernes

de 9:00 a 15:00 horas

Correspondencia

Universum, Museo de las Ciencias de la UNAM,

Zona Cultural de Ciudad Universitaria

Apartado Postal 70-487

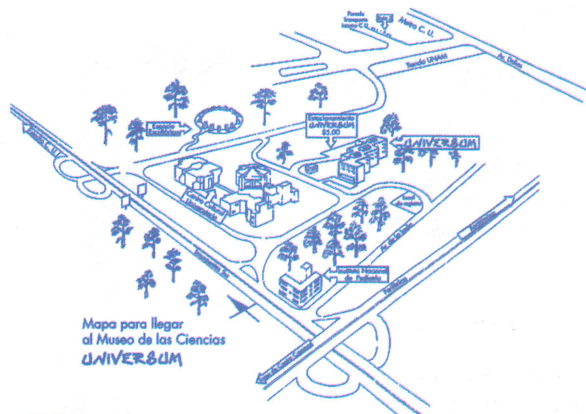
Delegación Coyoacán 04510, México, D.F.

Correo electrónico

Univesu@servidor.unam.mx

Universum en internet

<http://www.universum.unam.mx>



DIRECCIÓN GENERAL
DE DIVULGACIÓN DE
LA CIENCIA • UNAM



Subdirección de
Educación
no Formal

Casita
de las Ciencias

Informes

Talleres y demostraciones
5622 7287
5622 7288

o acudir a la Oficina de
Atención al Visitante de
Universum. Lunes a vier-
nes de 9:00 a 17:00 horas,
sábados y domingos de
10:00 a 17:00 horas

Cursos

5622 7336

o acudir a la Casita de las
Ciencias, edificio anexo a
Universum, Zona Cultural de
Ciudad Universitaria,
Atención Carolina Aguilar,
lunes a viernes de 9:30 a
14:30 horas y de lunes a
jueves de 17:00 a 18:00
horas



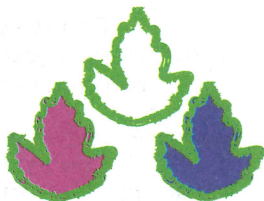
Conoce un herbario

Dirigido a niños y jóvenes
de 8 a 18 años

Duración: una hora
Horario: lunes a viernes,
12:00 a 13:00 horas, excep-
to periodo vacacional
Costo: \$10.00 por persona

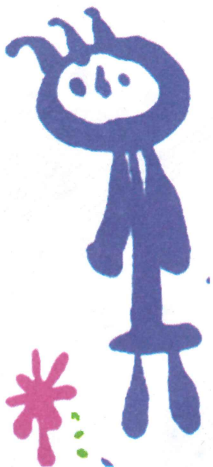
Hidroponia

Dirigido a niños y jóvenes
de 8 a 18 años
Duración: dos horas
Horario: 10:00 horas
Lugar: invernadero sur
del Museo *Universum*
Cupo: 25 personas máxi-
mo, mínimo 20
Costo: \$10.00 por persona



Análisis de suelos

Dirigido a jóvenes de 12 a
18 años
Duración: dos horas
Horario: lunes a viernes,
10:00 horas, excepto perio-
do vacacional
Lugar: *Herbarium* del
Pedregal de San Ángel, en
la Casita de las Ciencias
Cupo: 25 personas máximo,
mínimo 20
Costo: \$10.00 por persona



Dirigido a jóvenes de
secundaria y bachillerato
Duración: una hora, previa
cita.

Abril

Viernes 14
Dominó de alimentos
12:00 a 13:00 hrs.

Mayo

Sábado 6
Cirtrafi
12:00 a 13:00 y 13:00 a
14:00 hrs.

Viernes 12
Operación Suma
11:00 a 12:00 hrs.

Viernes 26
¿Qué ves?
12:00 a 13:00 hrs.

Lugar: Casita de las Ciencias
Cupo: 25 participantes
máximo
Costo: \$10.00

Demostraciones

¿Cómo se forman las imágenes en los telescopios?

Dirigido a personas
mayores de 15 años
Duración: media hora
Horario a partir de mayo:
martes y jueves de 11:30 a
12:00 y de 12:15 a 12:45 hrs.
Lugar: Fisilab
Cupo: 15 a 20 personas
Costo \$10.00 por persona

Circuitos impresos

Dirigido a personas mayo-
res de 18 años
Duración: una hora
Horario: martes y jueves
de 16:30 a 17:30 hrs.
Lugar: salón 2 de la Casita
de las Ciencias
Cupo: 10 personas
Costo: \$15.00 por persona

Cursos

Hidroponia

Dirigido a personas
mayores de 18 años
Duración: seis sesiones
sabatinas de dos horas
cada una, del 29 de abril al
3 de junio
Horario: 10:00 a 12:00 hrs.
Lugar: *Herbarium* e Inver-
nadero de la Casita de las
Ciencias
Cupo: 20 personas máxi-
mo, mínimo 15
Costo: \$ 700.00 por persona

Bios... un recorrido por la naturaleza

Dirigido a profesores de
secundaria y bachillerato,
así como a personas intere-
sadas en la labor docente
Duración: 24 horas,
del martes 9 al jueves
25 de mayo